



## NOVIEMBRE

**MIÉRCOLES 24**

### ENCENDIDO NAVIDEÑO

Concierto de la Banda Sinfónica Municipal de Las Palmas de Gran Canaria

**Director invitado:** Daniel Abad Casanova.

Con la participación de la Escuela de Enseñanzas Artísticas Alexia Rodríguez

**L** 19:00 h.

Entrada libre previa inscripción en [lpacultura.com](http://lpacultura.com).

Plaza de Santa Ana



**JUEVES 25**

### NACIMIENTO

Belenista: Fernando Benítez. Casas Consistoriales.

**L** **Horario:** de lunes a viernes, de 09:00 a 18:00 h.

Aforo limitado. Entrada libre

Plaza de Santa Ana

**VIERNES 26 Y  
SÁBADO 27**

*Musical*

### MALDITAS MENTIRAS

CLAPSO

Autor y director: Israel Reyes

**L** 20:30 h.

Entradas: 8 € disponibles en [lpacultura.com](http://lpacultura.com) y [entrees.es](http://entrees.es)

Edificio Miller. Parque Santa Catalina.



**VIERNES 26**

5º EAT TO THE BEAT

### TITO RAMÍREZ

**L** 20:30 h.

Entradas: [auditorioalfredokraus](http://auditorioalfredokraus.com)

Sala Jerónimo Saavedra. Auditorio Alfredo Kraus



**SÁBADO 27**

5º EAT TO THE BEAT

### GUADALUPE PLATA

**L** 20:30 h.

Entradas: [auditorioalfredokraus](http://auditorioalfredokraus.com)

Sala Jerónimo Saavedra. Auditorio Alfredo Kraus



*Musicando*

### TEÓFILO CHANTRÉ TRÍO

**L** 21:00 h.

Entrada libre previa inscripción en [lpacultura.com](http://lpacultura.com)

Auditorio José Antonio Ramos. Parque Doramas



**ESTA NAVIDAD  
JUEGA AL AMIGO/A INVISIBLE  
EN LA RED DE  
BIBLIOTECAS MUNICIPALES  
DE LAS PALMAS DE GRAN CANARIA**  
Infórmate en tu biblioteca o en  
[lpabibliotecas@promocionalaspalmas.com](mailto:lpabibliotecas@promocionalaspalmas.com)





## NOVIEMBRE

**DOMINGO 28**

**MÚSICA EN EL PARQUE LORNOAR**

**L** 12:00 h.

**Entrada libre previa inscripción en [lpacultura.com](http://lpacultura.com)**

**Auditorio José Antonio Ramos. Parque Doramas.**



## DICIEMBRE

**JUEVES 2**

**NUEVE CAÑONES SIN BANDA**

César Maldonado (Almería/México) Luis Quintana (Canarias) y Antonio Martínez Ares (Cádiz).

**L** 20:00 h.

**Entrada libre previa inscripción en [lpacultura.com](http://lpacultura.com)**

**Castillo de Mata**



## DICIEMBRE

**VIERNES 3**

**BELÉN DE ARENA**

**L** APERTURA A LAS 16:00 h.  
Horario: de 10 a 22:00 h.  
Excepto: el 24, 31 de diciembre y 5 de enero, hasta las 20:00 h.  
**Hasta el 6 de enero.**

**Aforo limitado.**

**Playa de Las Canteras (a la altura de la plaza de Saulo Torón).**



**NUEVE CAÑONES SIN BANDA**

Alba Rodríguez (Canarias), Sergio Alzola (Canarias) y Pedro Pastor (Madrid)

**L** 20:00 h.

**Entrada libre previa inscripción en [lpacultura.com](http://lpacultura.com)**

**Castillo de Mata**



**VIERNES 3, SÁBADO 4 Y DOMINGO 5**

*Estreno. Familiar*

**LA VUELTA AL MUNDO EN 80 DÍAS**

Camino Viejo Producciones

**L** 18:00 h.

**Entrada: 3€ / Menores de 12 años, entrada libre previa inscripción en [lpacultura.com](http://lpacultura.com) y [entrees.es](http://entrees.es)**

**Edificio Miller. Parque Santa Catalina.**





## DICIEMBRE

### SÁBADO 4

#### NUEVE CAÑONES SIN BANDA

Daniel Cano (Canarias), Road Ramos (Murcia) y Liuba María Hevia (Cuba)

- 20:00 h.
- Entrada libre previa inscripción en [lpacultura.com](http://lpacultura.com)
- Castillo de Mata



### Musicando

#### ABRAHAM RAMOS Y JUAN SEBASTIÁN RAMÍREZ

Presentación del disco: «Nómadas»

- 21:00 h.
- Entrada libre previa inscripción en [lpacultura.com](http://lpacultura.com)
- Auditorio José Antonio Ramos. Parque Doramas



### DOMINGO 5

#### MÚSICA EN EL PARQUE MIROCA PARÍS

- 12:00 h.
- Entrada libre previa inscripción en [lpacultura.com](http://lpacultura.com)
- Auditorio José Antonio Ramos. Parque Doramas.



### VIERNES 10

#### NACIMIENTO DE ESTILO ORIENTALISTA

Belenistas: Julia González y Pedro Armas

- APERTURA A LAS 18:30 h.  
Horario: de lunes a viernes de 11:00 a 14:00 h. y de 17:00 a 20:00 h.  
A partir del 16 de diciembre también sábados y domingos
- Aforo limitado
- Palacete Rodríguez Quegles



### VIERNES 10 Y SÁBADO 11

Familiar

#### SCROOGE

Adaptación de Cuento de Navidad de Dickens.  
Asociación Sociocultural El Ómnibus: Teatro del Pueblo.

- 19:00 y 21:00 h.
- Entrada libre previa inscripción en [lpacultura.com](http://lpacultura.com)
- Palacete Rodríguez Quegles



### VIERNES 10

#### UN GUIÑO A LA NAVIDAD

Narraciones orales y lecturas de los usuarios/as con acompañamiento musical

- 19:00 h.
- Entrada libre hasta completar aforo.
- Biblioteca de la Isleta (c/ La Naval, 229 A).

#### INTERVENCIÓN ARTÍSTICA

de Luigi Stinga y

#### NACIMIENTO

de Fernando Benítez en torno al centenario de Tomás Morales

- 19:30 h. Horario especial: de lunes a viernes, de 10:00 a 14:00 h. y de 17:00 a 20:00 h. Sábados y domingos, de 11:00 a 14:00 h.  
Cerrado: 24, 25 y 31 de diciembre, 1 y 6 de enero y 5 por la tarde
- Aforo limitado
- Castillo de Mata



## DICIEMBRE

### SÁBADO 11

**16** EDICIÓN | **GOSPEL CANARIAS** | **GOSPEL CANARIAS FEST**

#### HARLEM GOSPEL CHOIR

- 🕒 20:00 h.
- 📄 Entradas: [auditorioalfredokraus.es](http://auditorioalfredokraus.es)
- 📍 Auditorio Alfredo Kraus

#### 5º EAT TO THE BEAT THE LEHMANN BROTHERS

- 🕒 20:30 h.
- 📄 Entradas: [auditorioalfredokraus.es](http://auditorioalfredokraus.es)
- 📍 Sala Jerónimo Saavedra. Auditorio Alfredo Kraus



### Musicando MOJITO CON MORENA

Totó Noriega y Sofiel del Pino

- 🕒 21:00 h.
- 📄 Entrada libre previa inscripción en [lpacultura.com](http://lpacultura.com)
- 📍 Auditorio José Antonio Ramos. Parque Doramas



### DOMINGO 12

#### MÚSICA EN EL PARQUE XABIER DÍAZ & ADUFEIRAS DE SALITRE

- 🕒 12:00 h.
- 📄 Entrada libre previa inscripción en [lpacultura.com](http://lpacultura.com)
- 📍 Auditorio José Antonio Ramos. Parque Doramas.



### MIÉRCOLES 15

#### NACIMIENTO

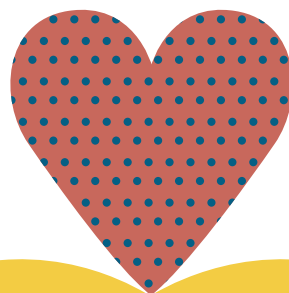
- 🕒 18:00 h.
- Hasta el 6 de enero inclusive
- 📍 Parque San Telmo

### JUEVES 16

#### DISCÓBOLO

Conciertos y mercado de discos.

- 🕒 Hasta el 5 de enero
- 📄 Entrada libre hasta completar aforo
- 📍 Patio del Palacete Rodríguez Quegles



LA RECAUDACIÓN DE LOS ESPECTÁCULOS PROGRAMADOS EN MILLER SE DESTINARÁ A LA OBRA BENÉFICA DE LA CASA DE GALICIA

### VIERNES 17

*Arte*

#### «MILLARES: LA PAZ MUTILADA»

- 🕒 APERTURA A LAS 18:30 h.
- Horario:** de lunes a viernes, de 10:00 a 14:00 h. y de 17:00 a 20:00 h. Sábados y domingos, de 11:00 a 14:00 h.
- Cerrado:** 24, 25 y 31 de diciembre, 1 y 6 de enero y 5 por la tarde. Hasta el 19 de marzo
- 📄 Entrada libre hasta completar aforo
- 📍 Castillo de Mata

#### PEDRO MANUEL AFONSO

Leyendas

- 🕒 20:30 h.
- 📄 Entradas: 8 € disponibles en [lpacultura.com](http://lpacultura.com) y [entrees.es](http://entrees.es)
- 📍 Edificio Miller. Parque Santa Catalina



### SÁBADO 18

*Estreno. Musical familiar*

#### AMELIA EN LA CIUDAD DE LA ILUSIÓN

Una producción de Clapso con la Banda Sinfónica Municipal de Las Palmas de Gran Canaria.

- 🕒 12:00 y 19:00 h.
- 📄 Entradas en [teatroperezgaldos.es](http://teatroperezgaldos.es)
- 📍 Teatro Pérez Galdós.



## DICIEMBRE

**SÁBADO 18**

*Musicando*

**LAS KARAMBA**

**L** 21:00 h.

**Entrada libre previa inscripción en [lpacultura.com](http://lpacultura.com)**

**📍 Auditorio José Antonio Ramos. Parque Doramas**



**DOMINGO 19,  
LUNES 20, MARTES 21,  
MIÉRCOLES 22 Y  
JUEVES 23**

*Musical familiar*

**AMELIA EN LA CIUDAD DE LA ILUSIÓN**

Una producción de Clapso con la Banda Sinfónica Municipal de Las Palmas de Gran Canaria

**L** 18:00 h.

**Entradas en [teatroperezgaldos.es](http://teatroperezgaldos.es)**

**📍 Teatro Pérez Galdós**



**MARTES 21**

**CONCIERTO DE NAVIDAD  
ORQUESTA SINFÓNICA  
DEL ATLÁNTICO**

Directora: Isabel Costes. Con Aquiles Machado (tenor), Augusto Brito (barítono) y Paula Costes (soprano)

**L** 20:00 h.

**Entrada libre previa inscripción en [lpacultura.com](http://lpacultura.com)**

**📍 Plaza de Santa Ana**



**SWING STAR**

El tren de la felicidad

**L** 20:30 h.

**Entradas: 8 € disponibles en [lpacultura.com](http://lpacultura.com) y [entrees.es](http://entrees.es)**

**📍 Edificio Miller. Parque Santa Catalina**



**MIÉRCOLES 22,  
JUEVES 23**

*Familiar*

**MIS PRIMERAS CUATRO ESTACIONES**

**L** 18:00 h.

**Entrada: 3€ / Menores de 12 años, entrada libre previa inscripción en [lpacultura.com](http://lpacultura.com) y [entrees.es](http://entrees.es)**

**📍 Edificio Miller. Parque Santa Catalina.**



**TROVAMUNDO EN NAVIDAD  
LA TROVA**

**L** 20:00 h.

**Entrada libre previa inscripción en [lpacultura.com](http://lpacultura.com)**

**📍 Plaza de Santa Ana**





## DICIEMBRE

**JUEVES 23**

**LOS GOFIONES  
POR NAVIDAD**

20:00 h.

Entrada libre previa inscripción en [lpacultura.com](http://lpacultura.com)

Plaza de Santa Ana



**VIERNES 24**

**CONCIERTO DE NOCHEBUENA  
OLGA CERPA Y MESTISAY**

00:30 h.

Entrada libre previa inscripción en [lpacultura.com](http://lpacultura.com)

Plaza del Pilar Nuevo



**DOMINGO 26,  
LUNES 27 Y  
MARTES 28**

**X CONCIERTO POPULAR  
DE AÑO NUEVO  
ORQUESTA SINFÓNICA DE  
LAS PALMAS**

Dirección: Rafael Sánchez - Araña.  
Con el Coro de la Orquesta Sinfónica de Las Palmas, Javier Franco (barítono) y Abraham Cupeiro (multinstrumentista)

**Horario:** Domingo 26 a las 19:00 h. y lunes 27 y martes 28 a las 20:00 h.

Entradas: [auditorioalfredokraus.es](http://auditorioalfredokraus.es)  
 Auditorio Alfredo Kraus

**LUNES 27**

**UN GUIÑO A LA NAVIDAD**

Narraciones orales

12:00 h.

Entrada libre hasta completar aforo

Biblioteca Isabel la Católica  
(Escaleritas. Plaza de Argentina, junto a la Iglesia Santa Isabel de Hungría).

**MIÉRCOLES 29  
Y JUEVES 30**

*Familiar*

**EL GRAN MAGO MANU  
SHOW**

18:00 h.

Entrada: 3€ / Menores de 12 años, entrada libre previa inscripción en [lpacultura.com](http://lpacultura.com) y [entrees.es](http://entrees.es)

Edificio Miller. Parque Santa Catalina.



**JUEVES 30**

*Estreno. Musical familiar*

**BORONDONIA BY  
ZALAKADULA**

Guión y dirección: Luifer Rodríguez.  
Con Mari Carmen Sánchez. Dirección musical: Antonio Brito.

18:30 h.

Entrada: [teatroperezgaldos.es](http://teatroperezgaldos.es)

Teatro Pérez Galdós

**VIERNES 31**

**FIN DE AÑO**

FUEGOS  
ARTIFICIALES

00:00 h.



## ENERO

**DOMINGO 2,  
LUNES 3 Y MARTES 4**

**RECORRIDO NAVIDEÑO  
POR LA CIUDAD**

*Estreno. Musical familiar*

**BORONDONIA BY  
ZALAKADULA**

Guión y dirección: Luifer Rodríguez.  
Con Mari Carmen Sánchez.

Dirección musical: Antonio Brito

Domingo 12:30 y 18:30 h.

Lunes y martes a las 18:30 h.

Entrada: [teatroperezgaldos.es](http://teatroperezgaldos.es)

Teatro Pérez Galdós








## ENERO

### LUNES 3

Familiar

#### LOS CANTADORES

Ilusioland

-  18:00 h.
-  Entrada: 3€ / Menores de 12 años, entrada libre previa inscripción en [lpacultura.com](http://lpacultura.com) y [entrees.es](http://entrees.es)
-  Edificio Miller. Parque Santa Catalina.



### MIÉRCOLES 5

Concierto noche de Reyes

#### XXIV CONCIERTO DE REYES DE NON TRUBADA


-  20:00 h.
-  Entradas: 8 € disponibles en [lpacultura.com](http://lpacultura.com) y [entrees.es](http://entrees.es)
-  Edificio Miller. Parque Santa Catalina



### MIÉRCOLES 5 Y JUEVES 6

#### RUTA REAL POR LAS PALMAS DE GRAN CANARIA

SS.MM. los Reyes Magos recorren la ciudad

-  Miércoles de 17:00 a 20:00 h. y jueves de 09:00 a 13:00 h. y de 17:00 a 20:00 h.

PROGRAMA ESPECIAL DE REYES DESDE EL TEATRO PÉREZ GALDÓS

Estreno musical familiar



#### AMELIA EN LA CIUDAD DE LA ILUSIÓN




Una producción de Clapso con la Banda Sinfónica Municipal de Las Palmas de Gran Canaria. Con la presencia de SS.MM. los Reyes Magos de Oriente Melchor, Gaspar y Baltasar.

### MARTES 4

Familiar

#### LEYENDA Y LA TORMENTA

2RC Teatro Compañía de Repertorio. Dirección: Rafael Rodríguez. Con Guaxara Baldasarre.

-  18:00 h.
-  Entrada: 3€ / Menores de 12 años, entrada libre previa inscripción en [lpacultura.com](http://lpacultura.com) y [entrees.es](http://entrees.es)
-  Edificio Miller. Parque Santa Catalina



#### RETRANSMISIÓN DE LA LLEGADA DE LOS REYES MAGOS A LAS PALMAS DE GRAN CANARIA POR TELEVISIÓN CANARIA

-  12:00 h.



¿QUIERES HABLAR CON LOS REYES MAGOS?

Plazo de inscripción desde el 13 al 25 de diciembre en [lpacultura.com](http://lpacultura.com)

LAS PALMAS DE GRAN CANARIA





## DISTRITOS

\*Para más información o asistir a las actividades infórmese en la Concejalía de Distrito correspondiente.

### DISTRITO ISLETA PUERTO-GUANARTEME

#### NOVIEMBRE

**SÁBADO 27 Y  
DOMINGO 28**

**ANIMACIÓN PINTACARAS,  
GLOBOFLEXIA**

🕒 11:00 h.

**DOMINGO 28**

**ACTUACIÓN BAILA CON LA  
CHIQUIPANDA**

🕒 13:00 h.

📍 Plaza de las Coloradas

#### DICIEMBRE

**SÁBADO 4**

**ANIMACIÓN PINTACARAS,  
TALLER DE MARIONETAS  
CON ESPONJA**

🕒 11:00 h.

TÍTERES

**LA NAVIDAD DE ELMO EN  
SÉSAMO STREET**

🕒 13:00 h.

📍 Plaza de Churruca

**SÁBADO 11**

**ANIMACIÓN PINTACARAS,  
TALLER DE MARIONETAS  
CON ESPONJA**

🕒 11:00 h.

Títeres musical

**LOS VIKINGOS DE ERIK EL  
AZUL Y EL DRAKKAR DE  
PINO CANARIO**

🕒 13:00 h.

📍 Parque Santa Catalina

**DOMINGO 12**

**ACTIVIDADES INFANTILES,  
JUEGOS, PINTACARAS Y  
TALLERES**

🕒 11:00 h.

Actuación

**BAILA CON LA  
CHIQUIPANDA**

🕒 13:00 h.

📍 Parque Santa Catalina

**SÁBADO 18**

**ANIMACIÓN PINTACARAS,  
PREVIA PIRATA,  
GLOBOFLEXIA**

🕒 11:00 h.

**LOS PIRATAS DEL CAPITÁN  
JOHN WHALE EN QUIÉN  
ES EL TAL FRANCIS DRAKE?**

🕒 13:00 h.

📍 Parque Castillo de La Luz

**DOMINGO 19**

**ACTIVIDADES INFANTILES,  
JUEGOS, PINTACARAS Y  
TALLERES**

🕒 13:00 h.

📍 Parque Castillo de La Luz

**DOMINGO 19**

Actuación

**BAILA CON LA  
CHIQUIPANDA**

🕒 13:00h.

📍 Parque Castillo de La Luz

### DISTRITO VEGUETA CONO SUR-TAFIRA

#### NOVIEMBRE

**SÁBADO 27**

**LA BANDA DE IDAIRA**

🕒 19:30 h.

📍 Plaza de Tafira baja

**DOMINGO 28**

CONCIERTO

**LAURA SANTANA Y JOSUÉ  
SANTANA AL PIANO**

🕒 19:00 h.

📍 Plaza de la Ermita de San Roque

#### DICIEMBRE

**LUNES 6**

ESPECTÁCULO FAMILIAR

**“EL SASTRECILLO  
VALIENTE”**

🕒 18:00 h.

📍 Centro Cívico De Tres Palmas

**JUEVES 9**

ESPECTÁCULO FAMILIAR

**“LA MAGIA DE OZ”**

🕒 18:00 h.

📍 Salón de actos del local social de El Batán

**VIERNES 10**

**INAUGURACIÓN DEL  
BÉLEN REALIZADO POR  
LA ASOCIACIÓN DE  
BELENISTAS**

🕒 12:00 h.

📍 Mercado de Vegueta





## DISTRITOS

\*Para más información o asistir a las actividades infórmese en la Concejalía de Distrito correspondiente.

### DISTRITO VEGUETA CONO SUR-TAFIRA

#### DICIEMBRE

##### VIERNES 10

CONCIERTO  
VOCAL SIETE

🕒 20:30 h.

📍 Plaza de Santo Domingo

##### SÁBADO 11

ESPECTÁCULO FAMILIAR  
"EL SASTRECILLO  
VALIENTE"

🕒 12:00 h.

📍 Plaza del Lomo Blanco  
Salón de actos del Club de Mayores  
de La Casa Amarilla en San José

##### DOMINGO 13

ESPECTÁCULO FAMILIAR  
"LA MAGIA DE OZ"

🕒 18:00 h.

📍 Plaza del Lomo Blanco

### DISTRITO CENTRO

#### DICIEMBRE

##### MIÉRCOLES 1 Y JUEVES 2

TENDERETE

🕒 21:00 h.

📍 Lomo Apolinario

##### VIERNES 3

GALA DEL HUMOR  
CON KIKE PÉREZ, MAGO  
ABEL Y DELIA SANTANA

🕒 21:00 h.

📍 Plaza España

### DISTRITO CENTRO

##### SÁBADO 11

ACTUACIÓN MUSICAL

🕒 11:00 h.

📍 Mercado Central

##### VIERNES 17, SÁBADO 18 Y DOMINGO 19

TRIANA HAPPY MARKET

📍 Zona Comercial Abierta Triana  
Stagno-Alameda de Colón

##### SÁBADO 18

ACTUACIÓN MUSICAL

📍 Zona Comercial Abierta Triana  
Stagno-Alameda de Colón

##### DOMINGO 19

TEATRO MÚSICAL FAMILIAR  
SUPERABUELA

🕒 11:30 h.

📍 Parque Doramas

##### MIÉRCOLES 22

PRESENTACIÓN  
MASCOTA ZALAKADULA

🕒 17:00 h.

📍 Calle Triana

##### VIERNES 24 Y VIERNES 31

ACTUACIÓN MUSICAL

🕒 13:00 h.

📍 Mercado Central

### DISTRITO TAMARACEITE

#### DICIEMBRE

##### DOMINGO 13, LUNES 14 Y MARTES 15

VISITA AL BELÉN DE LOS  
COLEGIOS Y ACTIVIDADES  
DE NAVIDAD

🕒 De 10:00 a 13:30 h.

📍 Casa de La Cultura de Tamaraceite

##### VIERNES 17

APERTURA OFICIAL DEL  
BELÉN

🕒 Horarios: de 17:00 a 20:00 h.

Abierto: 17, 20, 21, 23, 27, 28, 29  
y 30 de diciembre, 3 y 4 de enero

📍 Casa de La Cultura de Tamaraceite

### DISTRITO CIUDAD ALTA

#### DICIEMBRE

##### SÁBADO 18

ACTIVIDAD CIRCENSE

🕒 Horario de mañana

📍 Plaza Don Benito

RECOGIDA DE JUGUETES Y  
ACTUACIONES MUSICALES

🕒 Horario de tarde

📍 Plaza Don Benito

#### ENERO

##### MARTES 4

PASACALLLES DE SUS  
MAJESTADES LOS REYES  
MAGOS DE ORIENTE